

A decorative pattern of white and black circles is scattered in the corners of the dark background. The circles are of varying sizes and are arranged in a way that suggests a larger, repeating pattern.

PORTFOLIO
CAMILLE LÉVÊQUE

ILLUSTRATION

camille-leveque@sillons-traces.fr

06 76 35 49 22

<https://sillons-traces.fr>

www.instagram.com/stonedontheboban

www.facebook.com/Stonedontheboban



Illustratrice française depuis 2019,
installée à Grenoble.

Étudie le droit général à Nantes puis
l'agriculture entre Nantes, Foix et
Aurillac.

Enseigne en lycée agricole et accompagne
les jeunes porteurs de projets agricoles
jusqu'en 2019.

Commence l'illustration via la facilitation
graphique dans le domaine agricole en
2018 (conférences dessinées, pédagogie,
vidéos animées...)

Aujourd'hui enseigne et illustre le Jeu de
Go.



Figure 2 (19-45)

N19 - B24 : c'est un ancien *Joseki* classique de double pince haute dans lequel Blanc prend le coin et Noir le bord et de l'influence centrale.
L'*aji* pour Blanc : descendre en 41 puis faire *otari* en 40.
L'*aji* pour Noir : approcher en A, ou faire un *tsuke* en B si on a un support sur le bord Nord, ou encore simplement sur le diffier en 40 pour suivre le proverbe « le solide c'est la beauté ».
N25 : cf. dia. 6.
B38 : Motoki joue le coup que j'aurais dû jouer (cf. dia. 7).
N39 : Noir peut tout de même prendre la pierre en *shicho* (escalier) mais Blanc un briseur de *shicho* qui réduira le moyo Noir.
B40 : cf. dia. 8, 9 et 10.
N43 : on dit souvent qu'un briseur de *shicho* brise, mais qu'un autre coup ail-part dans un combat dans le Sud-Est, il est possible que Noir ne puisse plus avoir le temps de capturer le *shicho*...
La bonne idée est de régler ses dettes (le *shicho*) directement afin d'avoir l'esprit libre. C'est aussi applicable dans la vie, je crois...

Diagramme 6

La séquence jusqu'à 10 est typique des parties dans lesquelles Noir veut construire une grosse influence, écraser Blanc et peut être même le surconcentrer sur le bord Nord.

Diagramme 8

1 à la place de 40 de la partie. Séquence classique, où Blanc utilise son *aji* dans le coin ; puis, dans cette configuration, profite de celui du *shicho*.

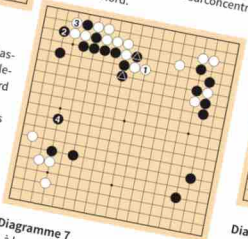


Diagramme 7

1 à la place de 38 de la partie. Je pensais que ça allait se dérouler comme ça... Mais je me suis trompé, je dois d'abord faire le *tsuke* au *san-san* en 2 avant les *otari* et extension 3.

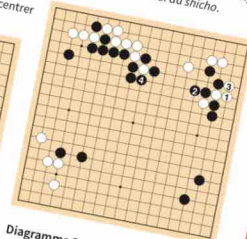


Diagramme 9

Mais Noir peut décider d'abandonner le bord et de ne pas descendre en 3, par exemple ainsi...

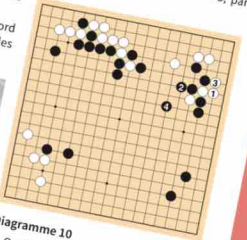


Diagramme 10

... Ou ainsi. Motoki trouvait peut être que cette séquence était globalement bonne pour Noir.



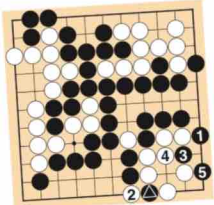
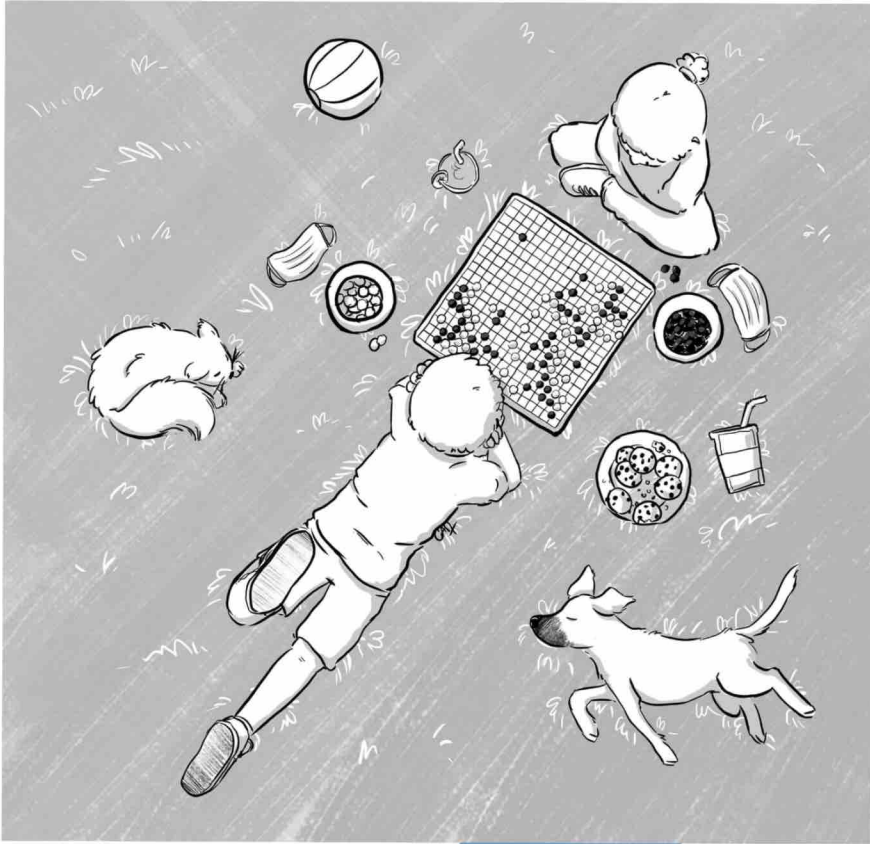


Diagramme 5
Si Blanc ne répond pas localement à N1 mais prend goulûment 2, Noir peut lancer un ko mortel.

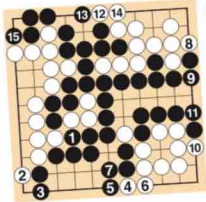


Diagramme 7
Ensuite le meilleur coup noir est la capture en 1. Ce coup vaut 6 points en double gote.

Les deux coups blancs sente (B2 et B4) valent respectivement 4 et 3 points — autrement dit, plus favorables au niveau du territoire. Mais comme le yose qui reste est une série de petits coups (2 points maximum), il faut évidemment choisir le yose à 6 points en double gote et pas celui à 4 points en contre-sente.

Noir a 21 points, Blanc a 19 points : Noir gagne !

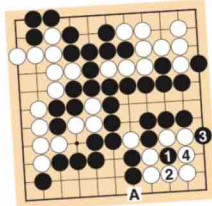


Diagramme 6
1 est le véritable tesuji de yose : quelle que soit la réponse blanche, Noir peut bénéficier d'un coup sente en faisant atari.

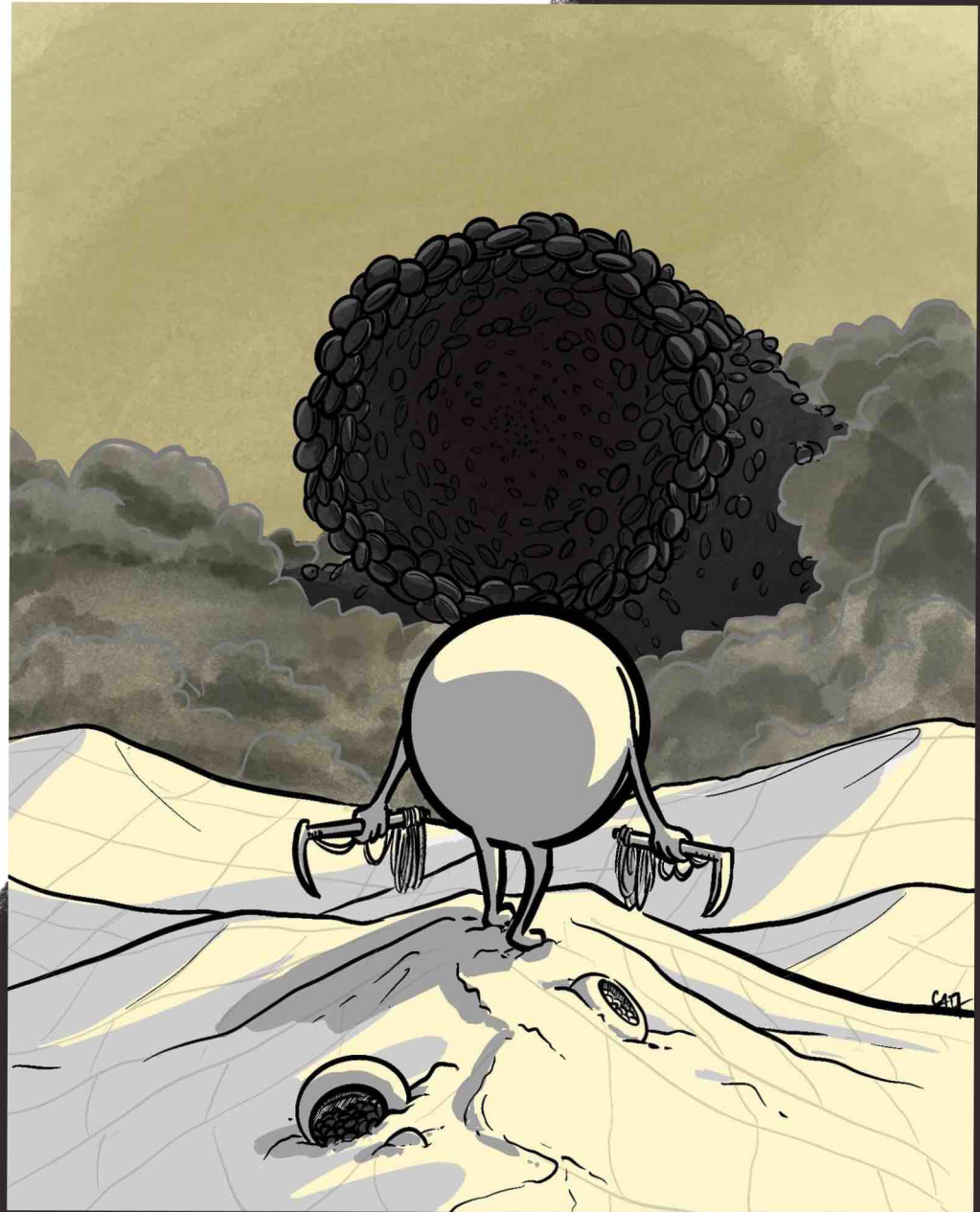


Éros et Thanatos autour du goban

Arthur Mary

Voilà quelque temps déjà que je propose à certains patients de jouer au go avec moi à mon cabinet. Ce jeu, je le prends comme une fantastique occasion de se rencontrer sans passer directement ou seulement par le langage. Sans doute d'ailleurs n'est-il pas possible de tout dire avec des mots. « Si vous pouviez le dire avec des mots, il n'y aurait aucune raison de peindre », disait Edward Hopper. Et si le go permettait aussi de « dire » ce que les mots ne parviennent pas à véhiculer ? Aujourd'hui, je suis assez convaincu que le go autorise une expression de l'immense variété de la vie pulsionnelle humaine. Des aspects aussi variés de notre humanité comme la compassion, l'agressivité, la prudence, l'insouciance, la honte, la culpabilité, la colère, la pudeur, le conformisme, l'originalité, le désespoir, l'humilité, la prétention, l'angoisse, etc., trouvent dans ce jeu les moyens de s'exprimer.

Et l'on sent bien que le goban peut être révélateur de choses très profondes de chacun des deux joueurs, mais aussi de





CHAMPIONNAT DE FRANCE FEMININ DE JEU DE GO



**11-12 DEC 2021
À L'ÉCOLE 42**
96 BD BESSIÈRES - 75017 PARIS

F.F.G.
Fédération Française de Go

42 | PARIS

INFOS CDFF.JEUDEGO.ORG



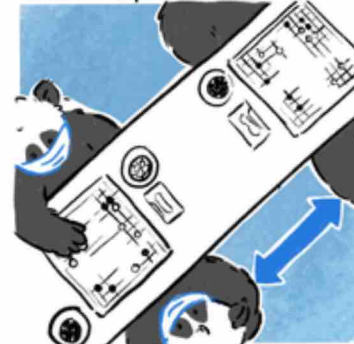
Go et Pandami en tournoi



Port du masque dans la salle de tournoi



Lavage des mains entre les parties



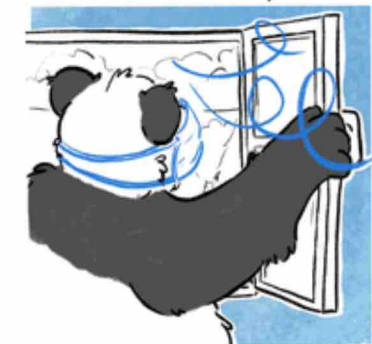
Distance de 1m entre les gobans



Référent sanitaire sur place



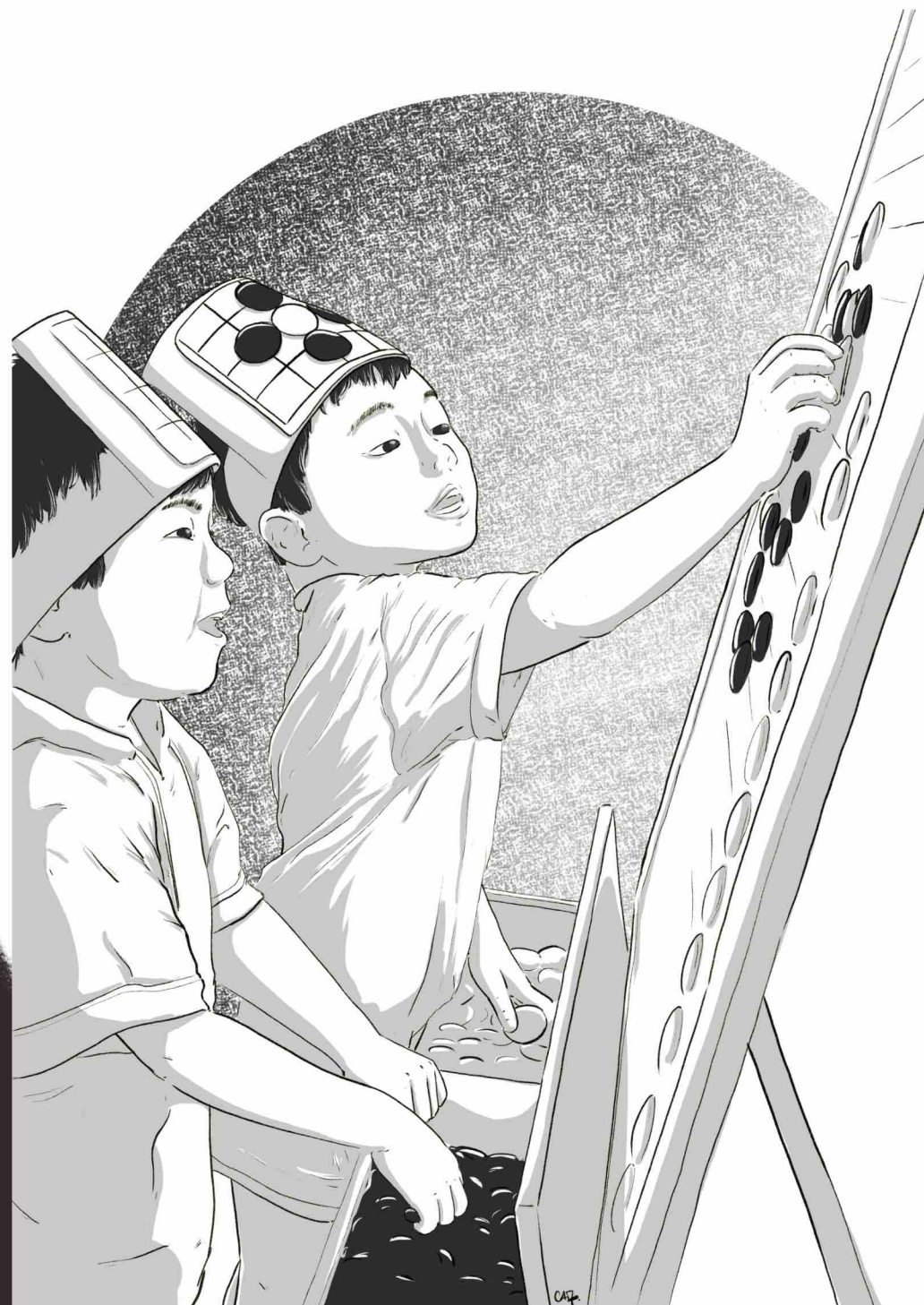
Lavage des surfaces entre les parties



Aération des salles de jeu

AFFICHES

PUBLICATION



2021 - Illustrations pour la reedition de « Yasuda Go, le go comme outil de communication » en anglais et allemand - Board'n'stones edition

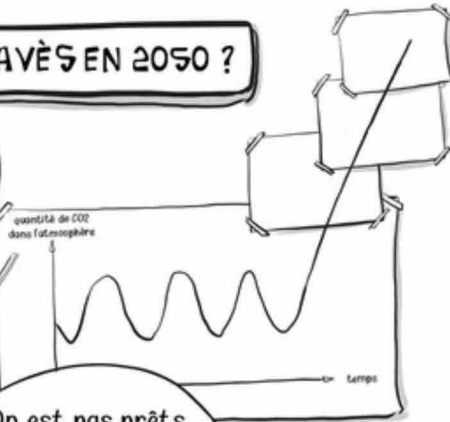
2020 - Résumés de conférences sur le climat pour l'association Saves Climat

Fête pour le climat - Sarlat - 22 février 2020

QUEL CLIMAT POUR LE SAVÈS EN 2050 ?

Aurélien Ribes climatologue

Ne vous en faites pas, on va expliquer calmement les graphiques...

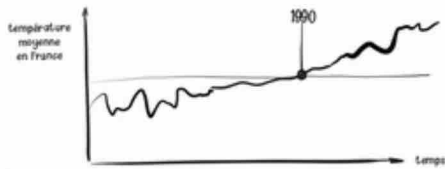


Ce qui est certain, c'est que la situation est inédite.



On est pas prêts de revoir une nouvelle ère glaciaire

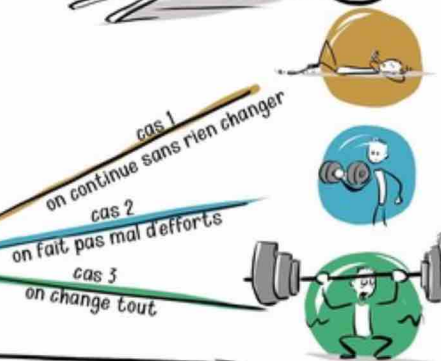
On observe également une hausse des températures moyennes sur la planète



ça commence à être chaud les gars...

Du coup si on agit il se passe quoi ?

Bon, déjà c'est compliqué à prévoir...



Si la température monte de 5 degrés, Auch devrait avoir un climat proche de celui de Séville, on y aura plus chaud qu'à Alger !

Voilà, ça devrait tenir



Ce qu'il faut retenir, c'est que le changement climatique est déjà enclenché, le scénario pour les 20 ans à venir est déjà écrit

Camille Leclercq - S. Bena Trévis

Fête pour le climat - Sarlat - 22 février 2020

L'AGRICULTURE FACE AU DÉFI CLIMATIQUE

Le premier constat, c'est que l'agriculture est à la fois responsable et en souffrance face au dérèglement climatique

Michel Duru Agronome



95% du méthane émis est dû à l'activité agricole



Elle doit donc S'ADAPTER et REDUIRE SON IMPACT

D'ici 2050 nous devons limiter à 2T de CO2 émit par personne. L'alimentation c'est environ 1,6T !



ça va pas suffir les gars



Les premières contraintes sont déjà visibles par un "déplacement" de climat.

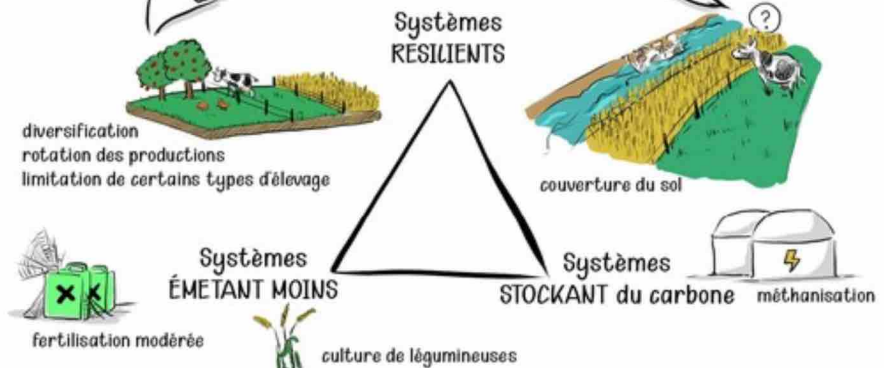
2 stratégies

Aujourd'hui on oppose Une amélioration technique des systèmes actuels

le Bio, qui a beaucoup de vertues mais peu d'effets directs sur le climat



Il va falloir en fait activer plusieurs leviers



L'agriculture a donc plusieurs leviers à actionner



Mais un levier très efficace, et à effet immédiat, c'est le choix de l'alimentation !

une alimentation plus végétale en particulier



Camille Leclercq - S. Bena Trévis

CONFÉRENCES DESSINÉES

卡米尔·你明天的任务十分艰巨。你必须下完布局，并且不要死棋。

哦对了，不要下3-3，它太复杂了

...



在阿法尔围棋出现以前

(几乎)只知道下3-3



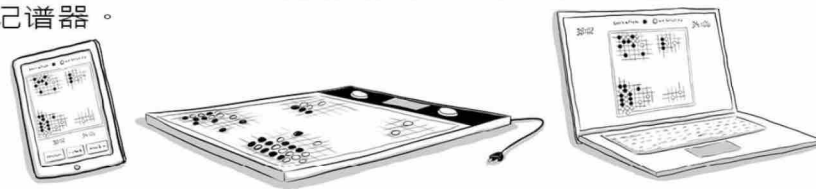
城围联到底是啥？

每一支队伍派一名选手去下棋，同时队里的其他队员研究接下来的策略。



就像连棋一样。

我们用一种特别高大上的设备：一种可以保存步数，并且可以把棋盘上的情况随时播报给两队队员和裁判的电子记谱器。



正在下棋的选手或者他/她的队伍可以叫暂停（有时间限制）去讨论一步棋或者是让下一个队员上场。

呼救呼救！

她下了个扭断



咱们咋办啊
 ???



2021 - Illustration d'outils pédagogiques pour les écoles de go françaises et européennes : passeport du jeune joueur et badges de niveaux, dépliants de règles...

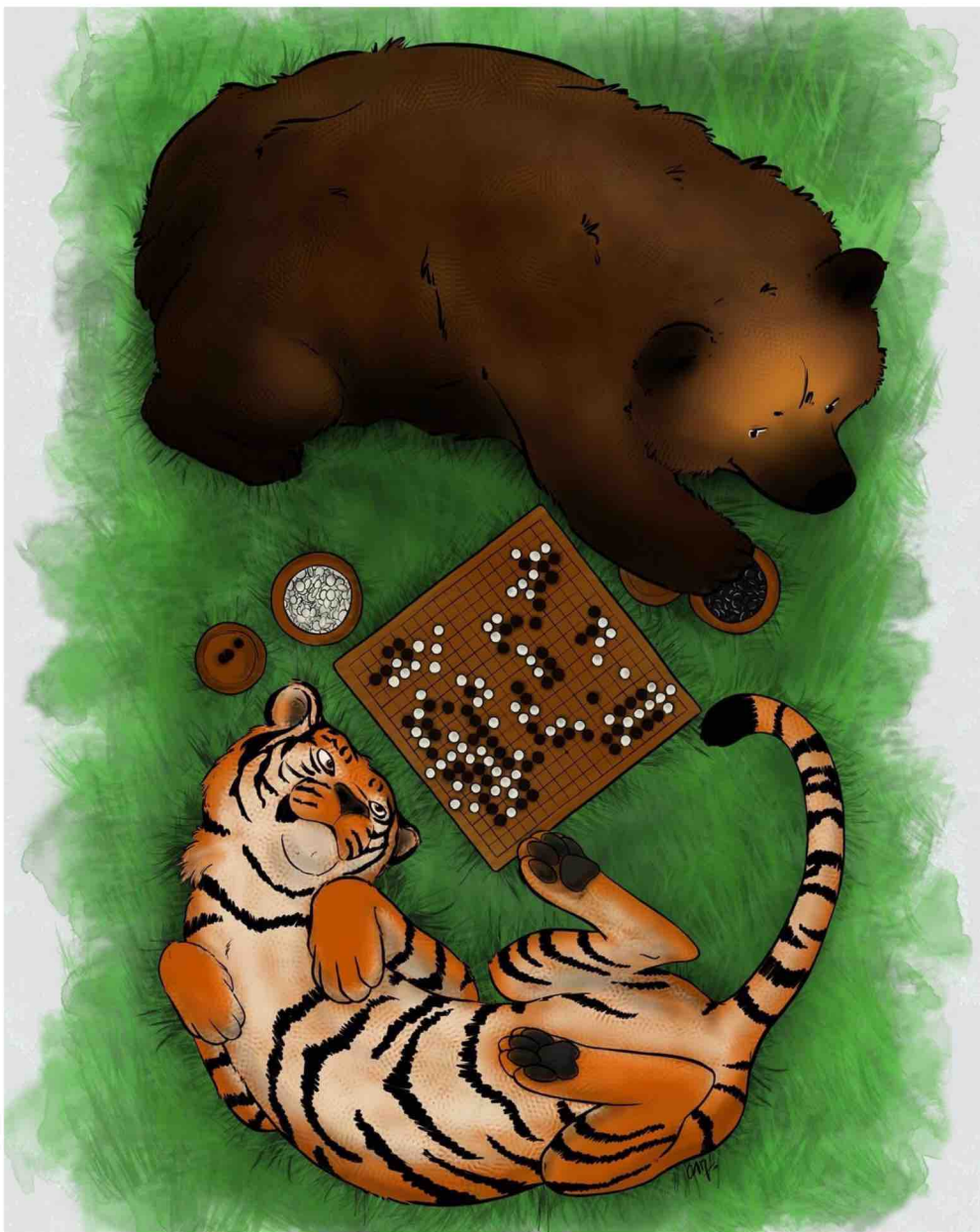


2020 - Octopus

TRAVAUX PERSONNELS



2021 - Illustration pour le Championnat du Monde Amateur en Russie



TRAVAUX PERSONNELS

2021 - Cat to Play



2021 - Autumn Lights



2021 - Illustration personnelle

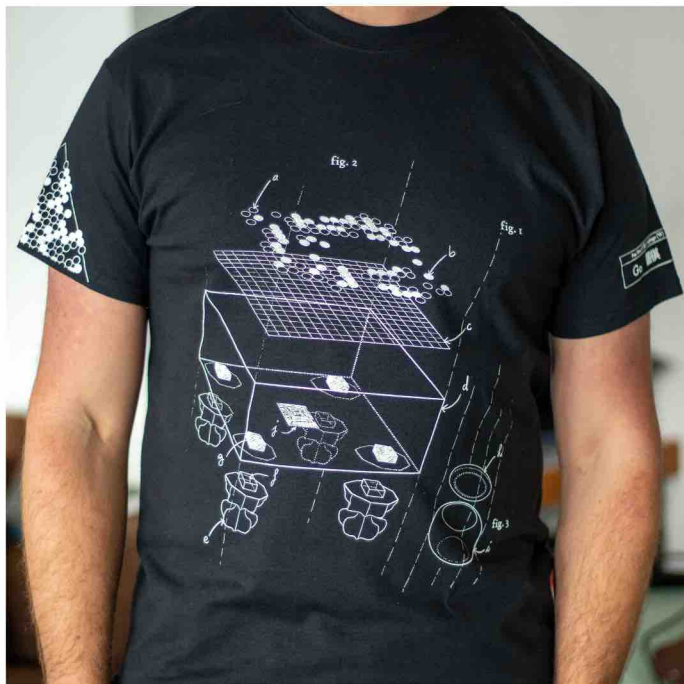


fig. 2

fig. 1

fig. 3

Fan Hui 2P (B) vs Alphago (W)	2015-10-05	W+2.5	scale 1/2
-------------------------------	------------	-------	-----------

Go 圍棋 바둑 囲碁

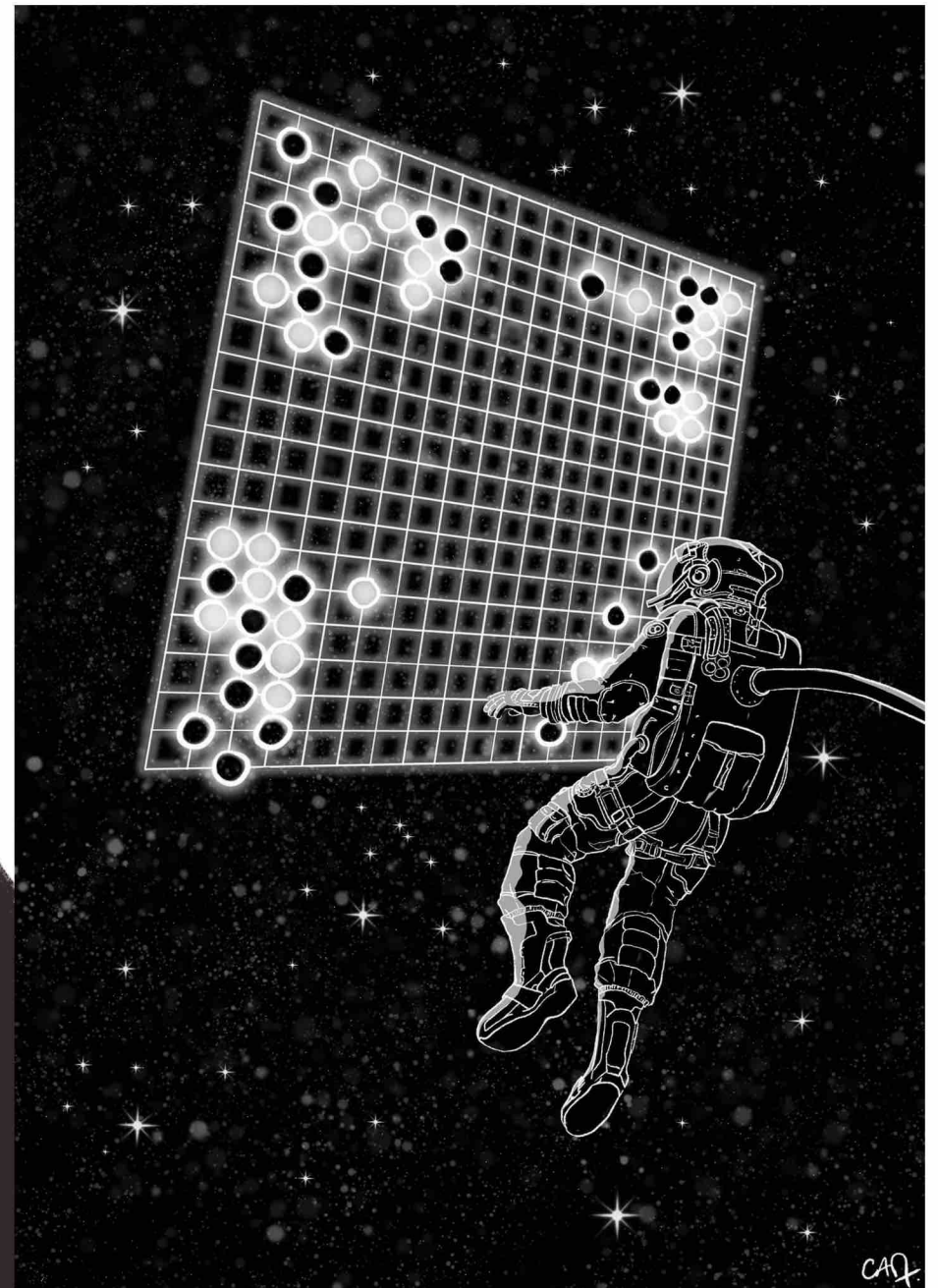
Camille Lévêque - © based on the Goima - billos-tracas.fr

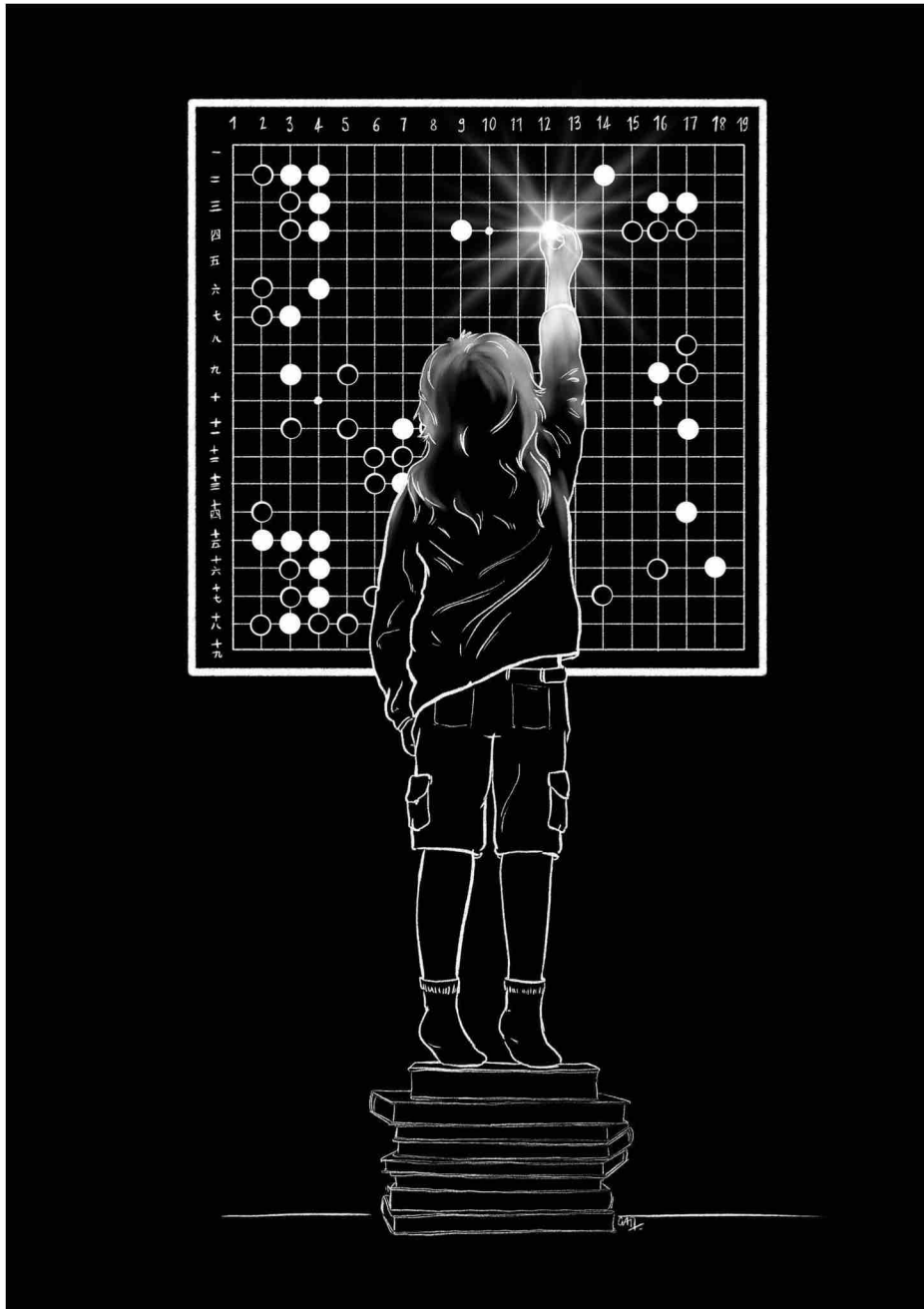
TRAVAUX PERSONNELS

TRAVAUX PERSONNELS



2020 - Travaux personnels pendant l'Inktober





TRAVAUX PERSONNELS